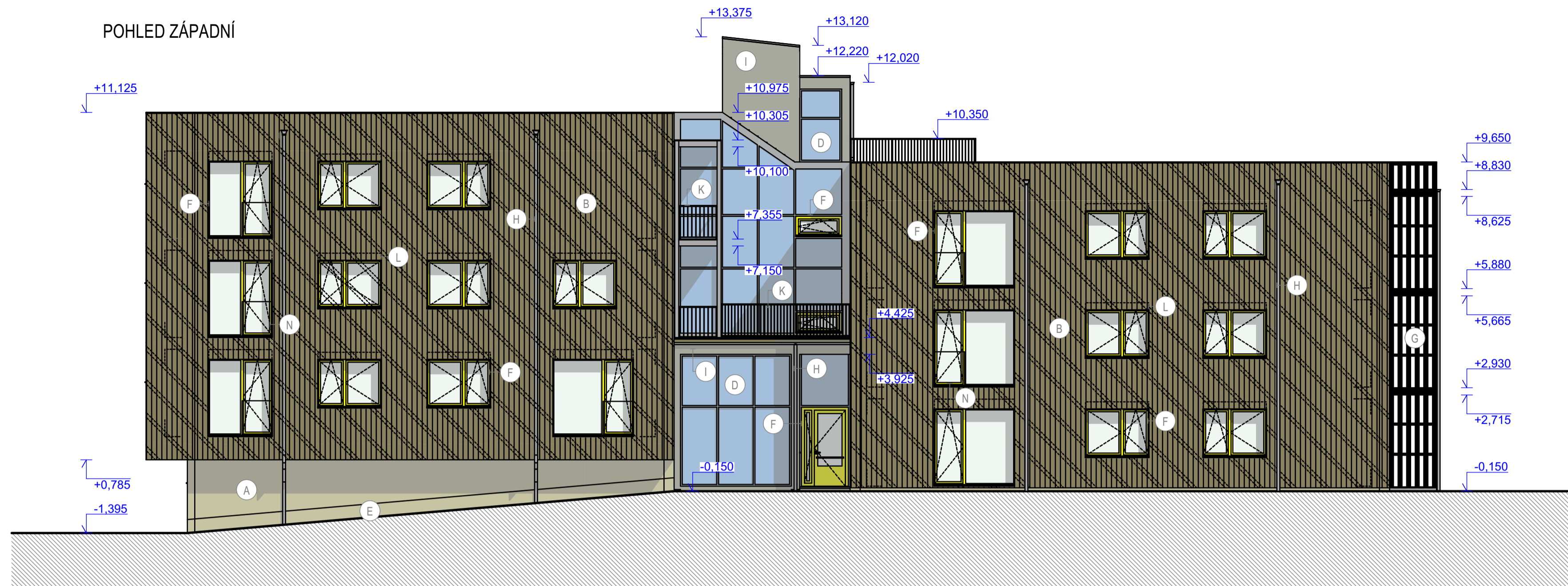


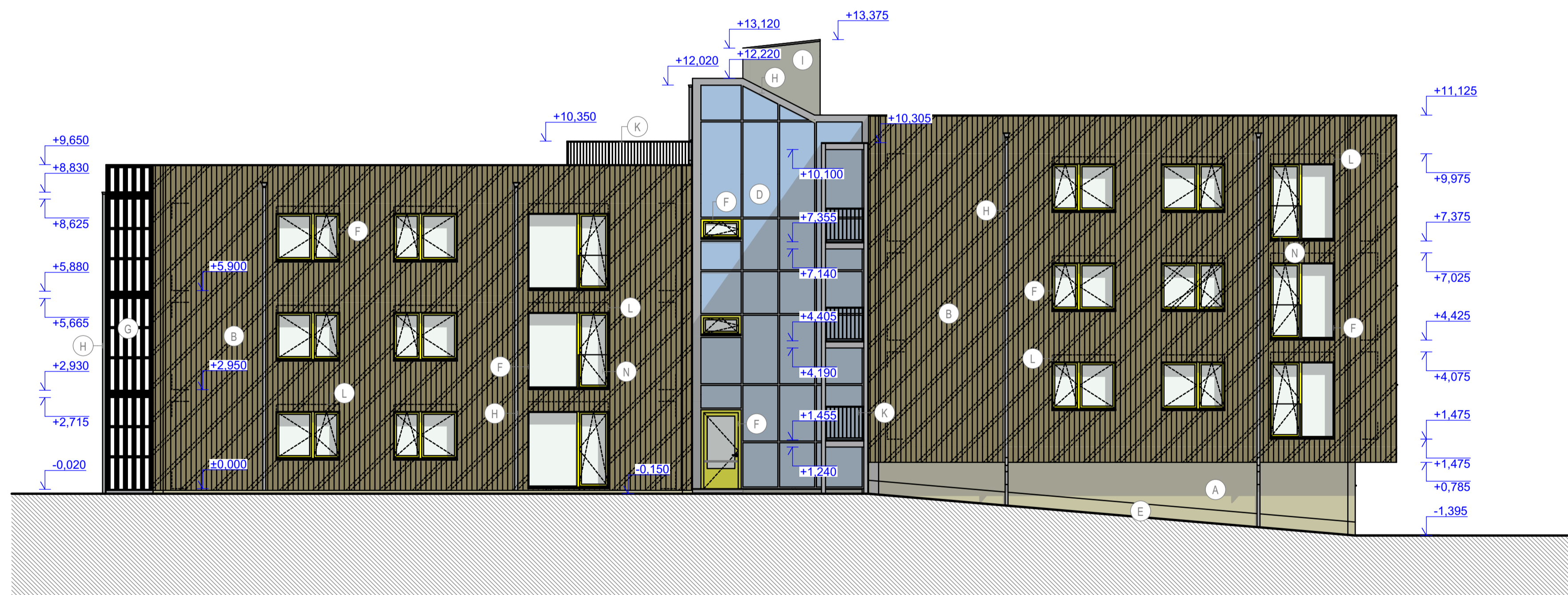
POHLED ZÁPADNÍ



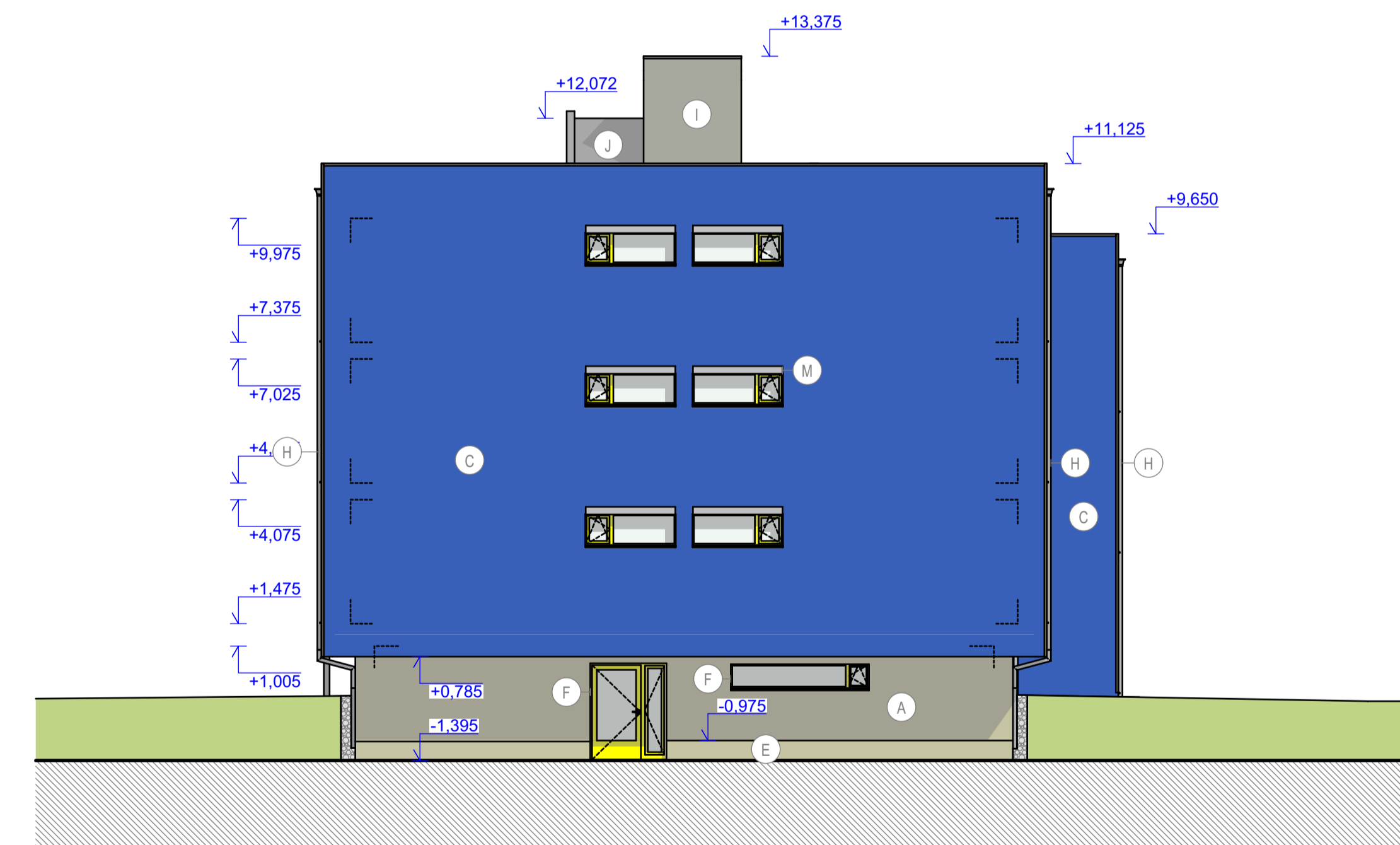
POHLED JIŽNÍ



POHLED VÝCHODNÍ



POHLED SEVERNÍ



**LEGENDA HMOT:**

- (A) TENKOVŘSTVÁ OMÍTKA NA PERLINKU, BARVA ŠEDÁ, RAL 9006
- (B) DŘEVĚNÝ OBKLAD - SIBIŘSKÝ MODŘÍN, tl. 25 mm, MIN. ŠÍŘKA 50 mm, RŮZNÉ ŠÍŘKY, MEZI PRKNY MEZERA 5-15 mm, VYNEŠENO NA ŠIKMÉM ROŠTU 25 mm x 100 mm, BEZ POKRHOVÉ ÚPRAVY, HOBLOVÁNO
- (C) TENKOVŘSTVÁ OMÍTKA NA PERLINKU, BARVA MODRÁ, RAL 5020
- (D) LEHKÁ HLINÍKOVÁ FASÁDNÍ STĚNA 52 mm, BARVA RAL 9006, VÝPLŇ MLÉČNĚ BEZPEČNOSTNÍ SKLO
- (E) SOKLOVÁ OMÍTKA - BARVA ŠEDÁ, RAL 9006, DO VÝŠKY 400 mm NAD TERÉNEM
- (F) VÝPLNĚ OTVORŮ - PLASTOVÁ OKNA A DVEŘE, BARVA ŽLUTÁ RAL 1018
- (G) DŘEVĚNÝ OBKLAD - MODŘÍN, tl. 25 mm, MIN. ŠÍŘKA 50 mm, RŮZNÉ ŠÍŘKY, MEZI PRKNY MEZERA 5-15 mm, VYNEŠENO NA ŠIKMÉM ROŠTU tl. 25 mm, BEZ POKRHOVÉ ÚPRAVY; KOTVENO NA BALKONOVOU KONSTRUKCI
- (H) SVODY A OPLECHOVÁNÍ - HLINÍKOVÝ PLECH, TL. 0,6 mm, BARVA ŠEDÁ 9006
- (I) POHLEDOVÝ BETON
- (J) FÓLIOVÁ PVC KRYTINA, BARVA SVĚTLÉ ŠEDÁ
- (K) OCELOVÉ ZÁBRADLÍ - POZINKOVANÁ OCEL
- (L) PŘEDOKENNÍ ŽALUZIE - NAPŘ. CLIMAX C80 - ZABUDOVANÝ NÁVIN
- (M) PŘEDOKENNÍ ŽALUZIE - NAPŘ. CLIMAX C80 - PRÍZNANÝ NÁVIN
- (N) ZÁBRADLÍ Z BEZPEČNOSTNÍHO SKLA, KOTVENO DO OKENNÍHO RÁMU

**POPIS DŘEVĚNÉ FASÁDY:**

- DŘEVĚNÝ OBKLAD - SIBIŘSKÝ MODŘÍN, tl. 25 mm, ŠÍŘKA 50 - 150 mm, RŮZNÉ ŠÍŘKY, BEZ POKRHOVÉ ÚPRAVY, HOBLOVÁNO
- MEZI OBKLADOVÝMI PRKNY MEZERA 5-15 mm
- OBKLADOVÁ PRKNA KOTVENA NA ŠIKMÉM ROŠTU 25 mm x 100 mm, OSOVÁ VZDÁLENOST PRKEN 700 mm, BEZBARVÉ IMPREGNOVÁNO
- NÁVRH VYNEŠENÍ FASÁDY - VERTIKÁLNÍ NOSNÍKY STEICO SW 60/180, PÁSNICE 60x39 mm, STOJINA 6 mm, OSOVÁ VZDÁLENOST NOSNÍKŮ 660 mm; KE STOJINĚ NOSNÍKŮ VLOŽIT TUHOU MINERÁLNÍ IZOLACI tl. 30 mm
- PROSTOR MEZI NOSNÍKY VYPLNIT TI ISOVER SUPER-VENT PLUS, tl. 180 mm
- TEPELNÁ IZOLACE PŘIKRYTA DIFÚZNÍ KONTAKTNÍ FÓLÍÍ TMAVÉ BARVY
- STEICO NOSNÍKY BUDDOU V KAŽDÉM PODLAŽÍ VE SVĚ PATĚ OSAZENY NA KOMPOZITNÍ NOSNOU KONZOLU
- STEICO NOSNÍKY BUDDOU PO SVĚ VÝŠCE KOTVENY DO ZDĚNÉ STĚNY PŘÍLOŽKAMI
- KAŽDÁ KOTVA MUSÍ BÝT OŠETŘENA NEPRŮVZDUŠNĚ NAPŘ. BUTYLOVOU PÁSKOU
- SPOJOVACÍ MATERIÁL A ZPŮSOB KOTVENÍ BUDE STANOVEN V DÍLENSKÉ DOKUMENTACI V SOUČINNOSTI S PROJEKTANTEM!!
- PO DOHODĚ S VYBRANOU DODAVATELSKOU FIRMOU DŘEVĚNÉ FASÁDY JE MOŽNÉ ZVOLIT JINÝ SYSTÉM PRO VYNEŠENÍ DŘEVĚNÉHO OBKADU, ZA PŘEDPOKLADU ELIMINACE TEPELNÝCH MOSTŮ A NEPORUŠENÍ NEPRŮVZDUŠNOSTI OBVODOVÉHO PLÁŠTĚ
- DŘEVĚNÝ OBKLAD NA BALKONOVÉ KONSTRUKCI BUDE ŘEŠEN Z PRKEN 25x120 mm, MEZERA MEZI PRKNY 140 mm, PRKNA KOTVENA DO OCELOVÉ BALKONOVÉ KONSTRUKCE PŘES DÍSTANČNÍ PRKNO, VIZ. VÝROBEK T1/

**POZNÁMKY:**

- VŠECHNY VIDITELNÉ KLEMPÍŘSKÉ PRVKY BUDDOU MÍT STEJNOU POKRHOVOU ÚPRAVU, BARVA SVĚTLÉ ŠEDÁ RAL 9006
- VŠECHNY VIDITELNÉ ZÁMEČNICKÉ PRVKY BUDDOU MÍT STEJNOU POKRHOVOU ÚPRAVU, POZINK POPŘ. NÁTĚR V ŠEDÉ BARVĚ RAL 9006
- VŠEKERÉ ZMĚNY V POKRHOVÝCH ÚPRAV MUSÍ BÝT KONZULTOVÁNY S AUTORSKÝM DOZOREM

OBJEKT A: 0,000 =564,30 m.n.m. Bpv, OBJEKT B: 0,000=564,80 m.n.m. Bpv

Generální projektant	ASTING CZ pasivní domy s.r.o.	
Architektonický návrh	boinelarchitekti Ing. arch. Kateřina Bělá, Ph.D. 775 630378	
Zpracovatel části PD	Ing. Daniela Kikarová	
Zodpov. projektant	Ing. Vladimír Nepivoda	

AKCE:	BYTOVÝ DŮM _ LOKALITA BEZRUČOVA _ POLIČKA	Č. paré / razítko autorizace
	Polička, p.č. 6611/54	
OBEC: Polička	K.Ú.: Polička	
INVESTOR:	Město Polička	Formát: 8x44
	Palackého nám. 160, 572 01 Polička	Datum: 22.6.2017
NÁZEV ČÁSTI PD:	ARCHITEKTONICKO-STAVEBNÍ ŘEŠENÍ	Účel: DPS
		Kótováno: mm
NÁZEV VÝKRESU:	POHLEDY	Měřítko: Číslo výkresu:
		1:100 D.1.1.17